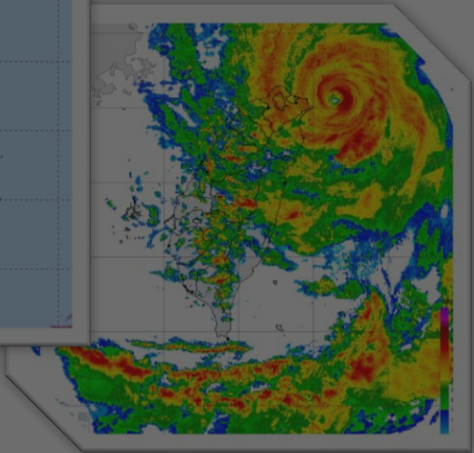
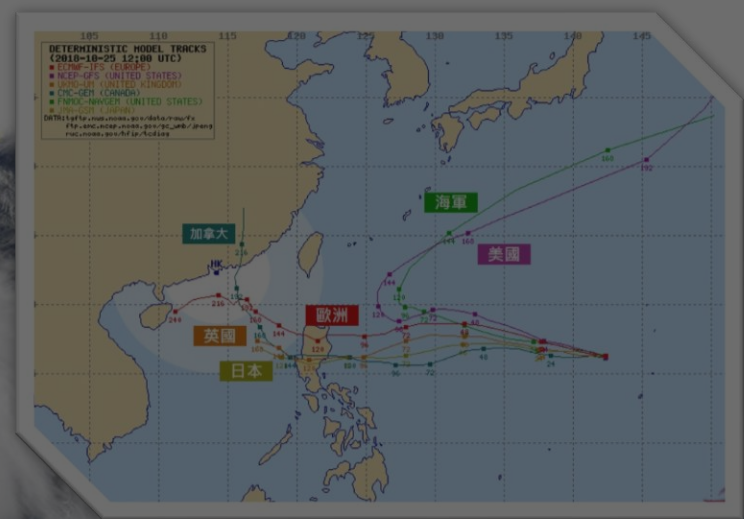


凱米颱風 情資研判

第三報

- 一周預報
- 模式預測
- 降雨預測
- 颱風路徑
- 衛星雲圖
- 雷達迴波
- 中央氣象署
- 歐洲氣象中心



颱風動向

(發布時間：113年07月24日11時30分)

颱風名稱：第03號 凱米 (GAEMI) **強烈** 颱風

中心位置：北緯 23.9度，東經 123.0度

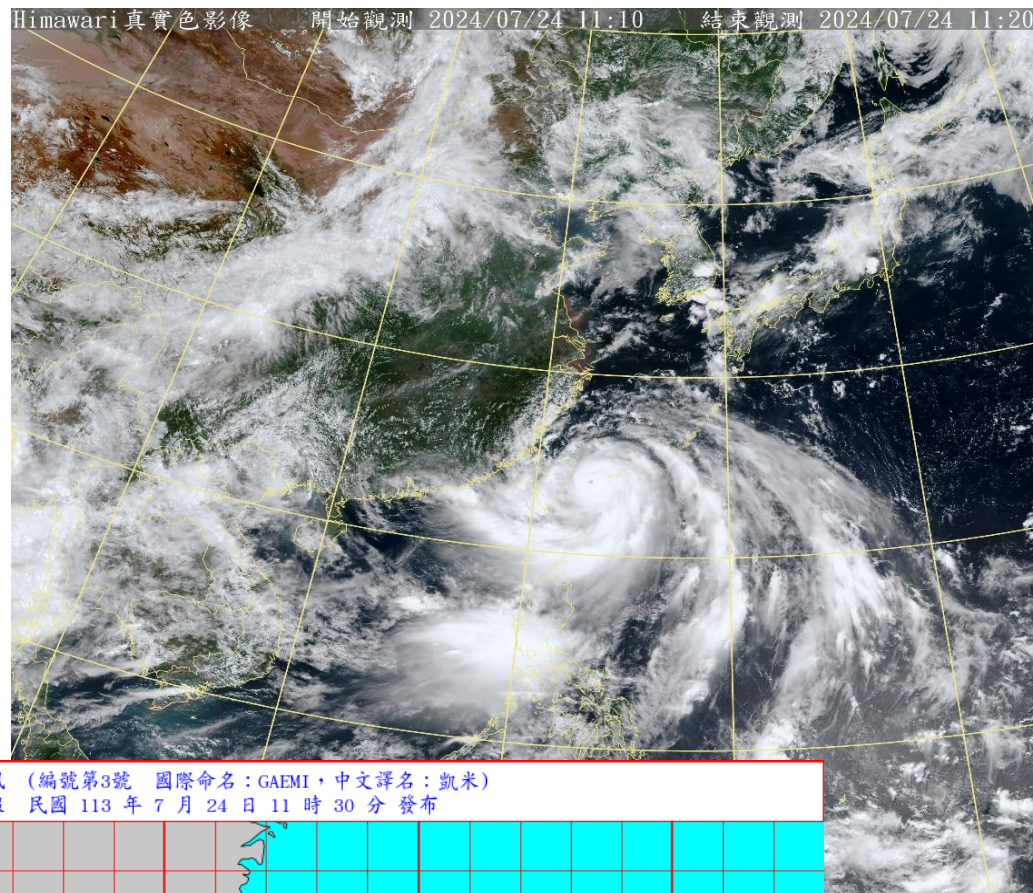
速度：每小時 **18轉13** 公里速度

行進方向：向 **北轉西北西** 進行

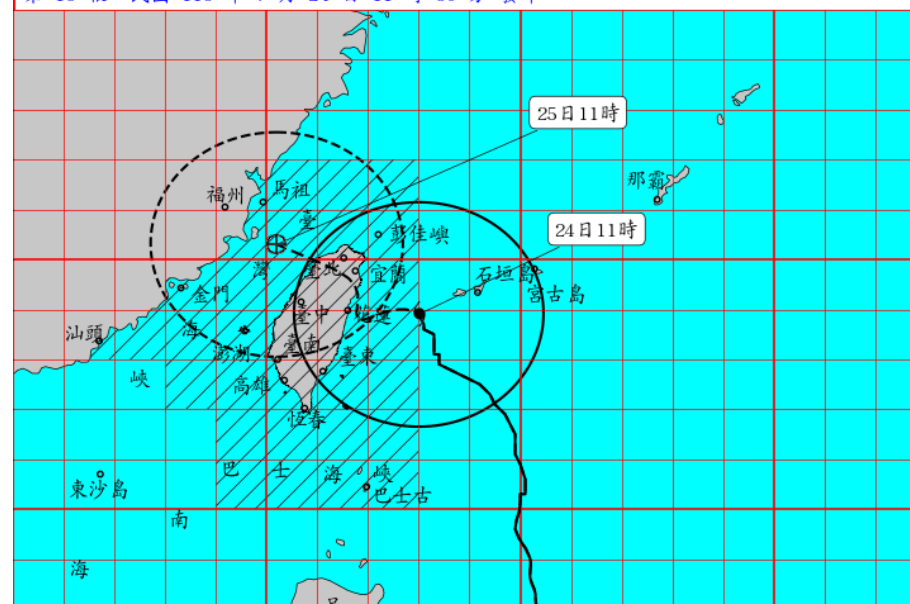
近中心最大風速：51 公尺/秒(16級風)

瞬間最大風速：63 公尺/秒(11級風)

七級暴風半徑：250 公里



強烈颱風 (編號第3號 國際命名: GAEMI, 中文譯名: 凱米)
第 13 報 民國 113 年 7 月 24 日 11 時 30 分 發布



□ 依據中央氣象署資料第03號颱風中心目前在宜蘭的東南方約 160 公里之處。

□ 目前針對 **全臺各地區及鄰近海面** 發布**陸上海上颱風警報**。

路徑潛勢與預計影響時間

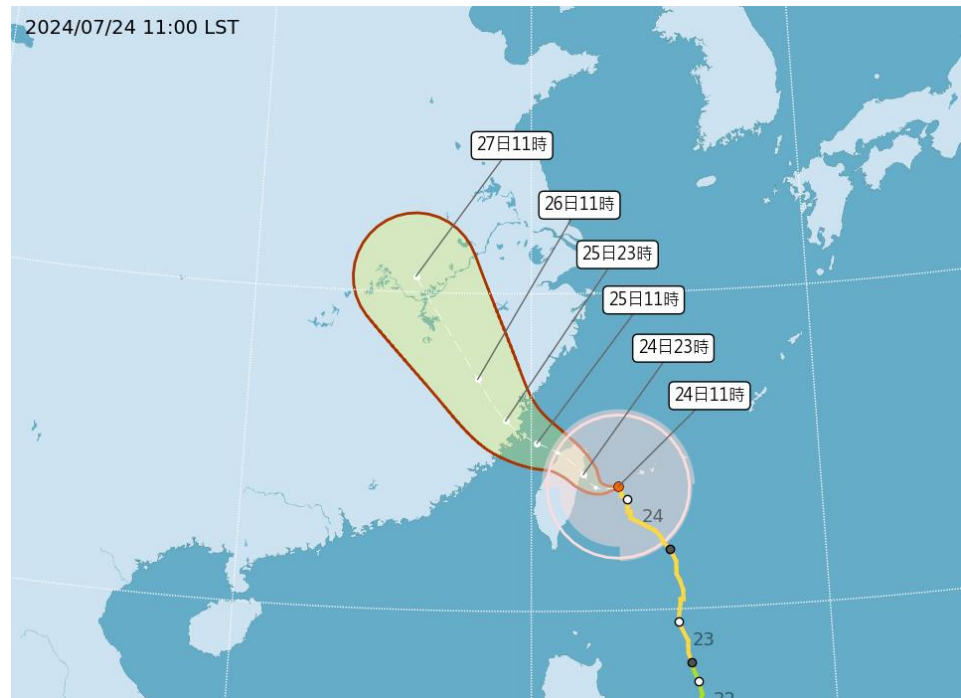
◆ 凱米颱風預計於24日夜間於臺灣東北部登陸。

NCDR 國家災害防救科技中心
凱米 颱風
GAEMI

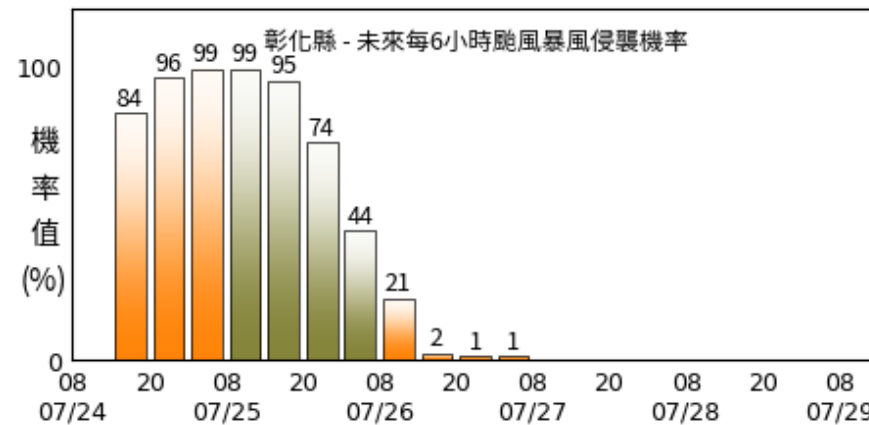
2024-07-24 08:00

資料來源：

- 中央氣象署 07-24 08:00
- 美國海軍 07-24 08:00
- 日本氣象廳 07-24 08:00
- 韓國氣象局 07-24 08:00
- 中國氣象局 07-24 08:00
- 香港天文台 07-24 08:00

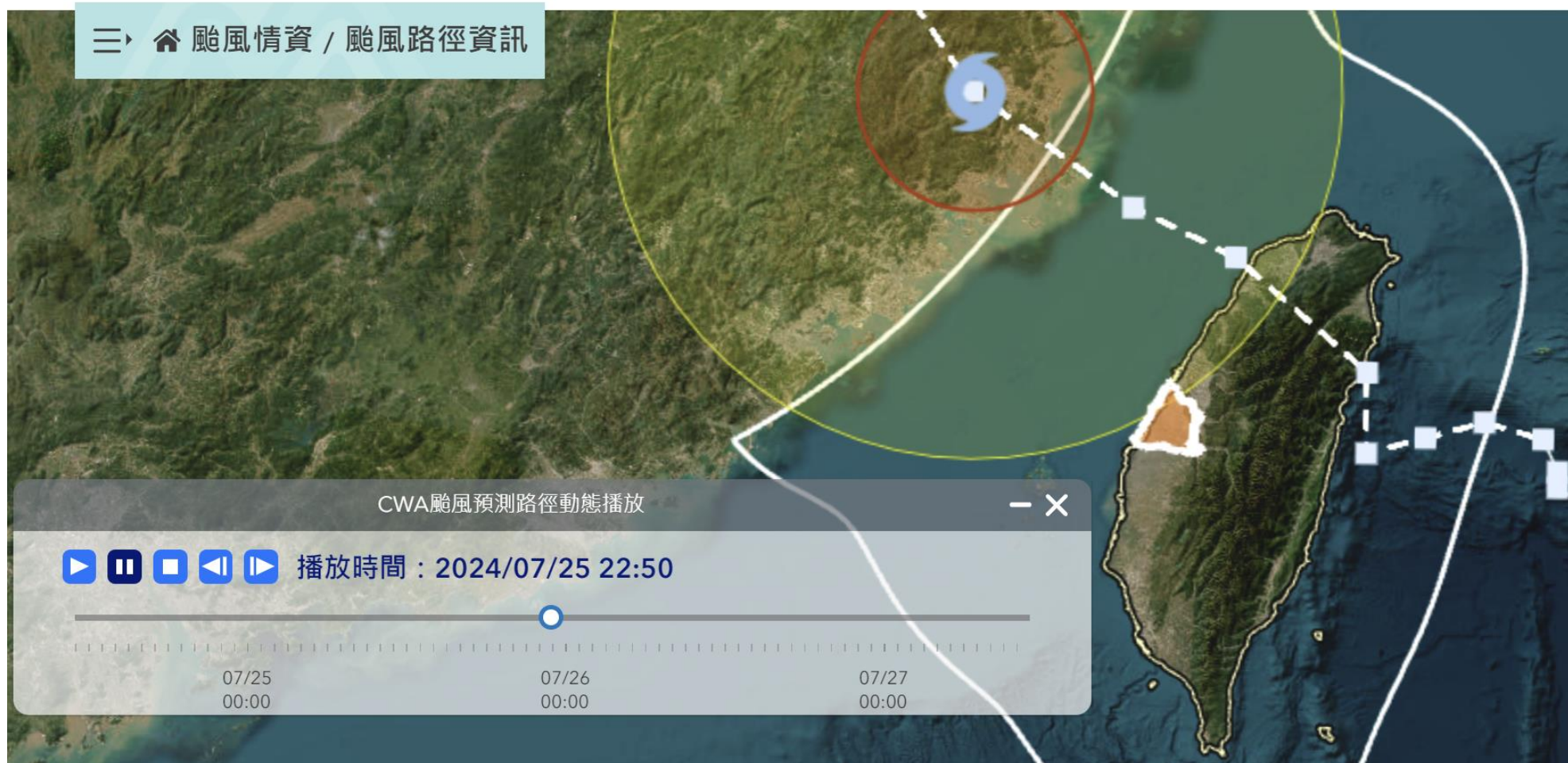


颱風七級風暴風圈通過彰化縣之每6小時預測機率值



◆ 本縣已於 7/24 上午 接觸七級暴風圈

◆ 預估於7/25 晚間 23 時左右 脫離暴風圈影響

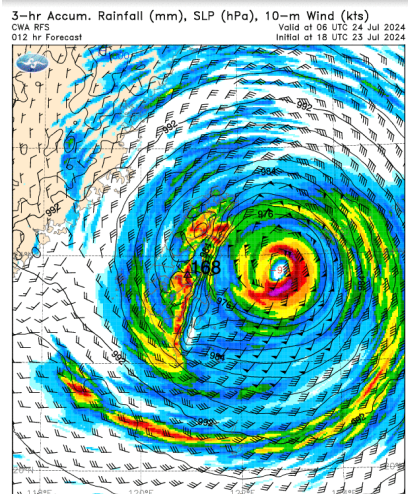


氣象模式預測

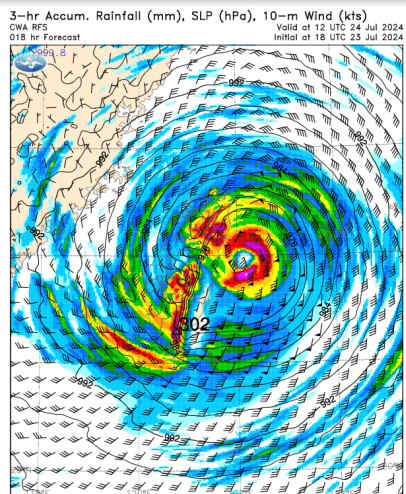
- 中央氣象署區域數值模式預測，凱米颱風約於24日晚間至25日凌晨登陸臺灣，其雨帶將影響本縣約至26日凌晨後逐漸和緩。

資料來源：中央氣象署 初始時間：2024.07.23 18UTC

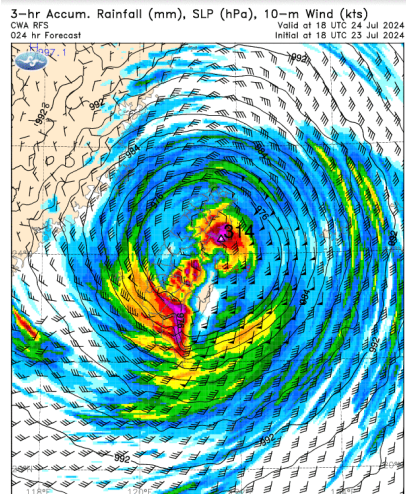
07 / 24 14:00



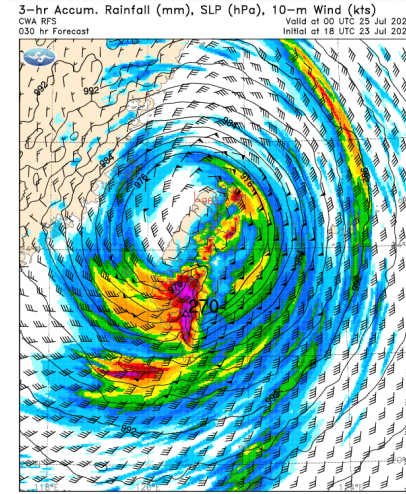
07 / 24 20:00



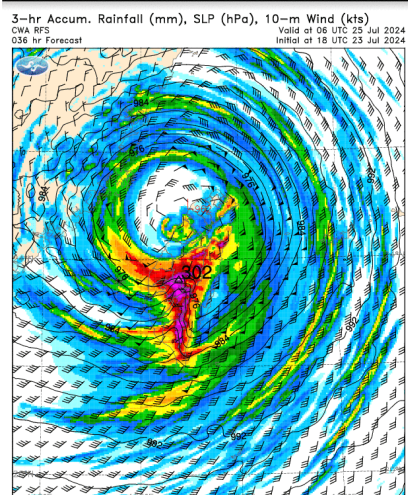
07 / 25 02:00



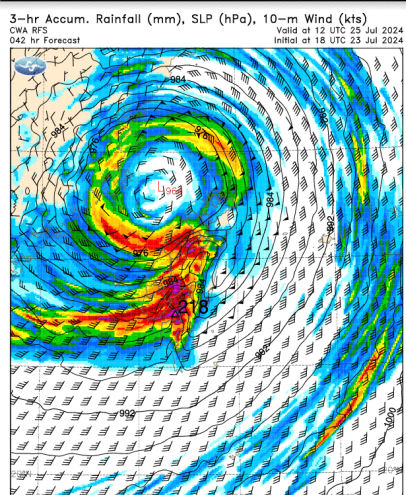
07 / 25 08:00



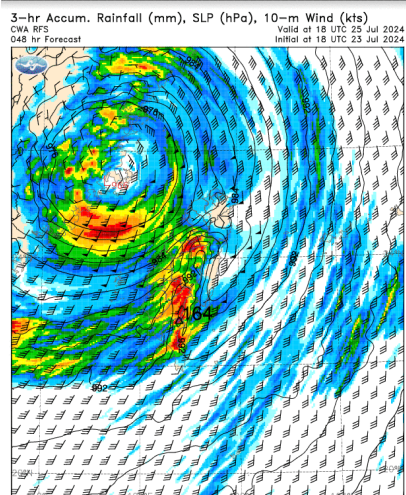
07 / 25 14:00



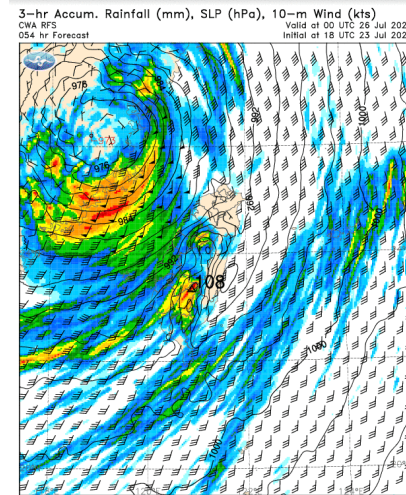
07 / 25 20:00



07 / 26 02:00



07 / 26 08:00



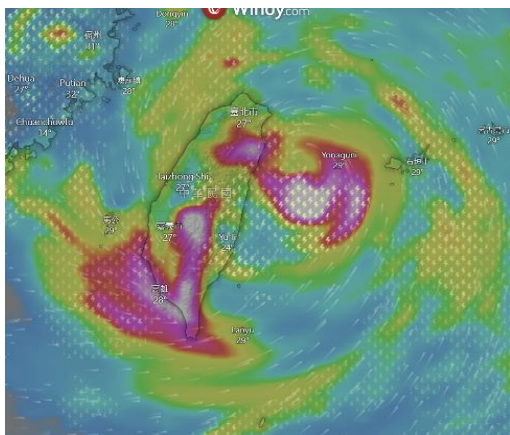
中央氣象署

氣象模式預測

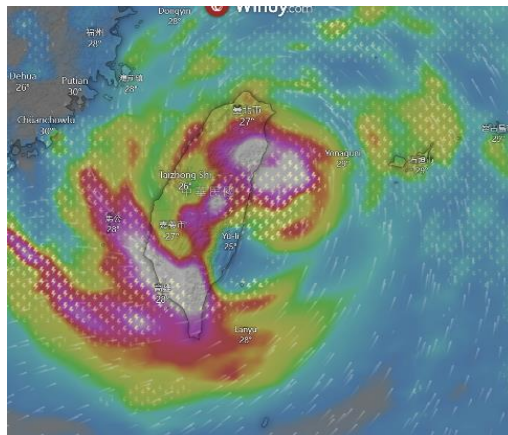
資料來源：Windy 初始時間：2024.07.23 18UTC

- 歐洲全球數值預報模式預測，凱米颱風外圍環流約於24日下午登陸臺灣，25日凌晨離開臺灣，於26日凌晨暴風圈完全脫離臺灣，對彰化縣之降雨影響可能持續至25日晚間。

07 / 24 14:00



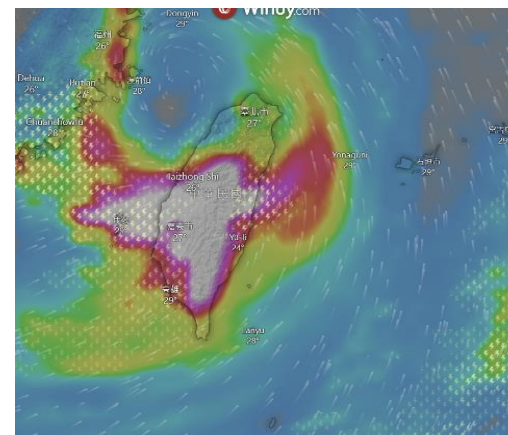
07 / 24 20:00



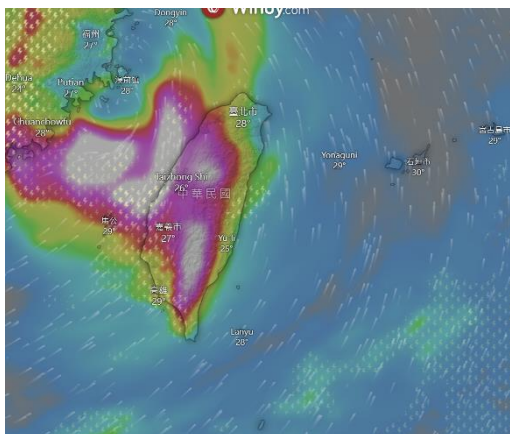
07 / 25 02:00



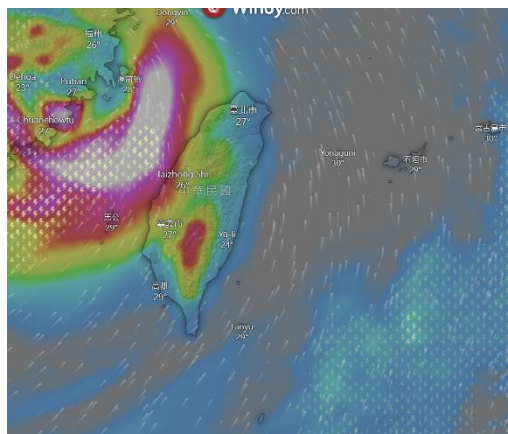
07 / 25 08:00



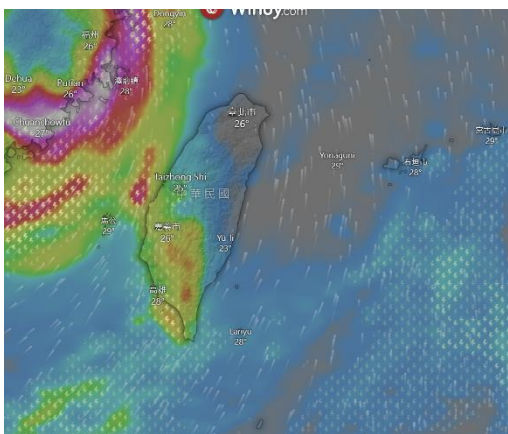
07 / 25 14:00



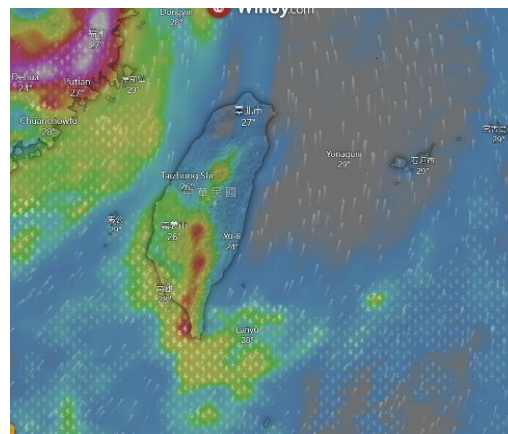
07 / 25 20:00



07 / 26 02:00



07 / 26 08:00



歐洲全球數值預報模式

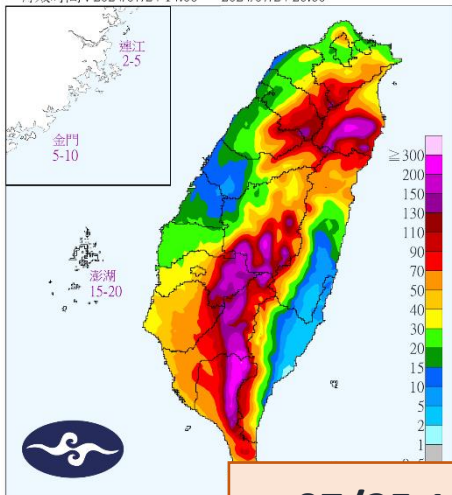
降雨預測

資料來源：中央氣象署
預報時間：
2024.07.24 11:30

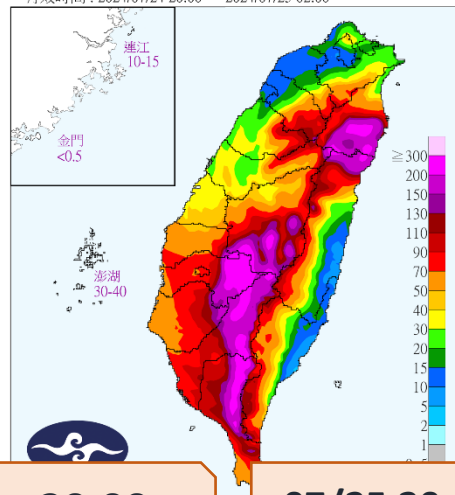
中央氣象署

- 中央氣象署定量降水預報，本縣降雨約為**25日凌晨開始逐漸加劇**，影響至**26日凌晨後逐漸和緩**。
- 本縣**降雨預估約270-550毫米(25日02時至26日02時)**。

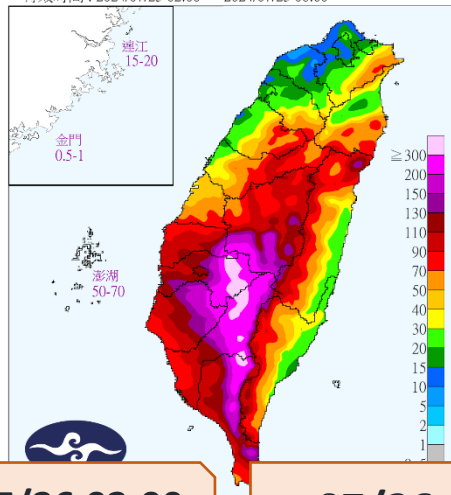
07/24 14:00 – 20:00



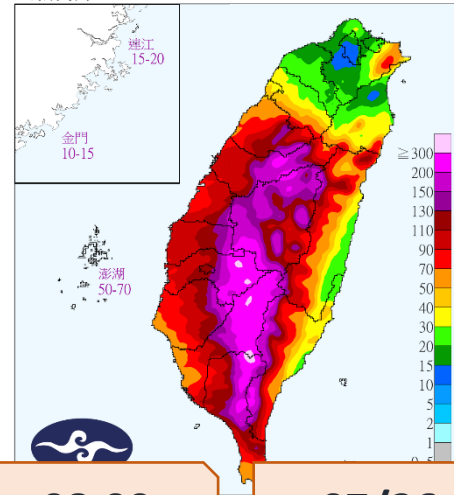
07/24 20:00 – 07/25 02:00



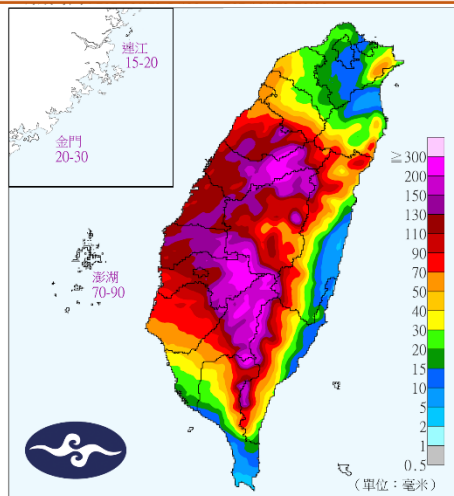
07/25 02:00 – 08:00



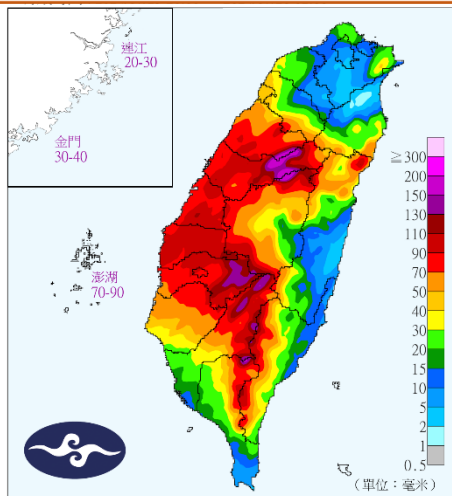
07/25 08:00 – 14:00



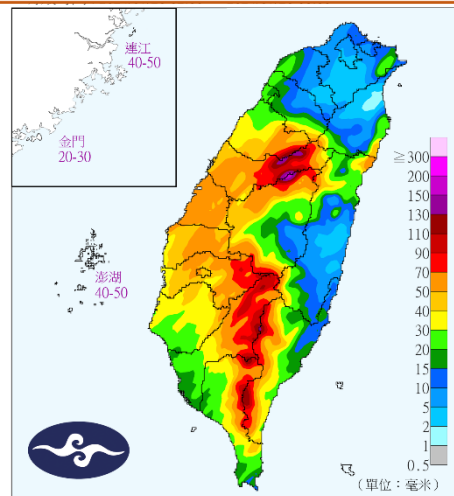
07/25 14:00 – 20:00



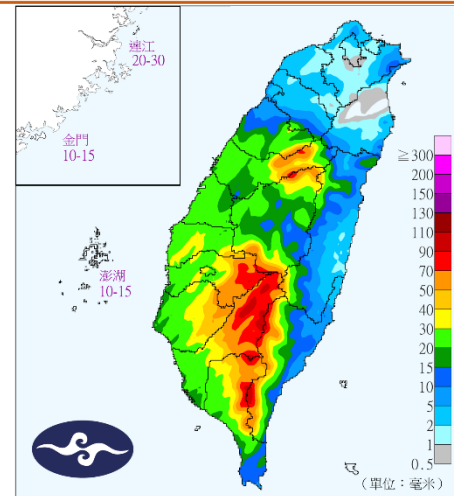
07/25 20:00 – 07/26 02:00



07/26 02:00 – 08:00



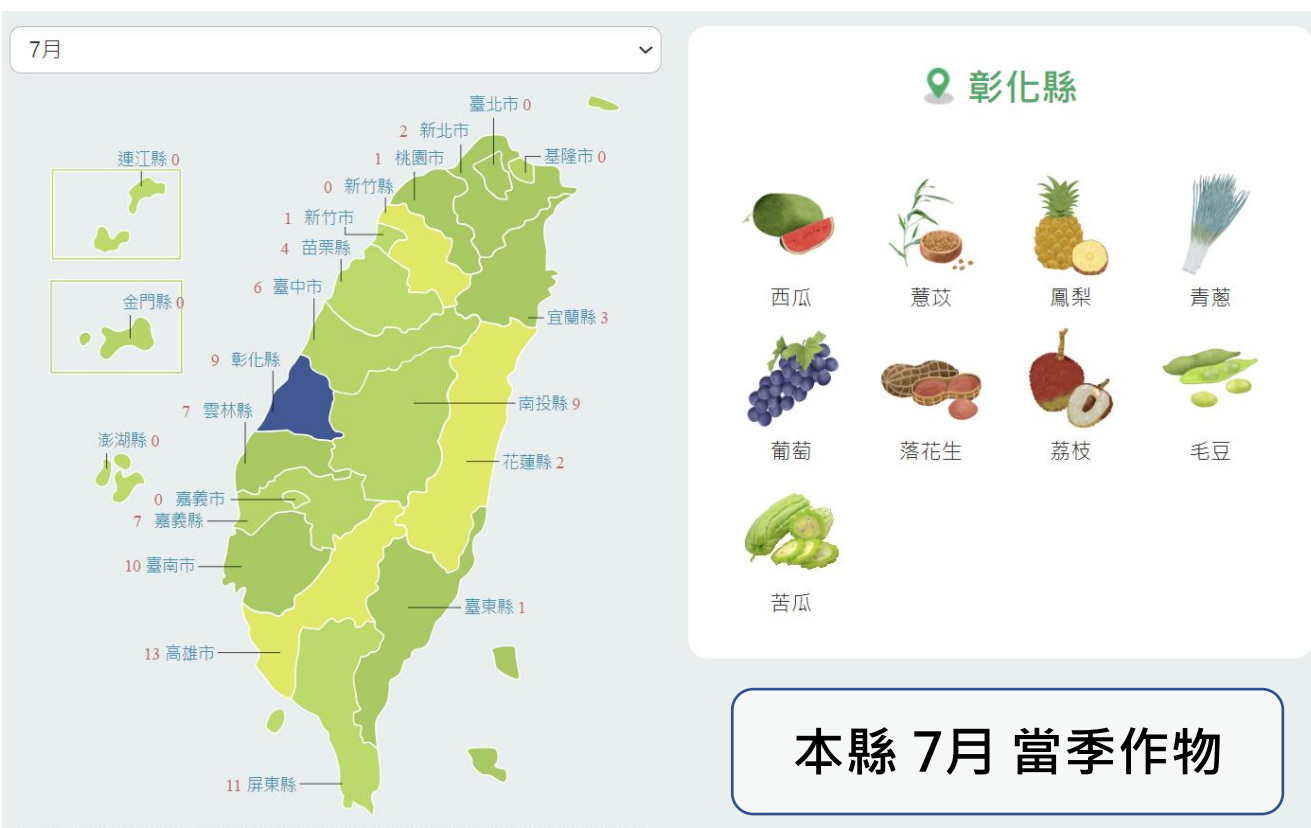
07/26 08:00 – 14:00



◆ 農業部**尚未**對本縣農作物發布災害預警。

- 因應颱風來襲，須提醒農民注意作物採收，與農舍、溫室的確保及加固，做好農作物災害防範措施，並於進行各項防災措施或採收作業時，**務請留意自身安全**。
- 已屆收穫期之蔬菜、瓜果類應儘速採收，以減少損失，適逢生育期的瓜果類蔬菜應**即時培土或用覆蓋資材保護**。
- 倘有災情顯現請農友**主動通報當地公所並拍照存證**，並依農業天然災害查報作業規定辦理。

農作物災害預警平台
尚無預警



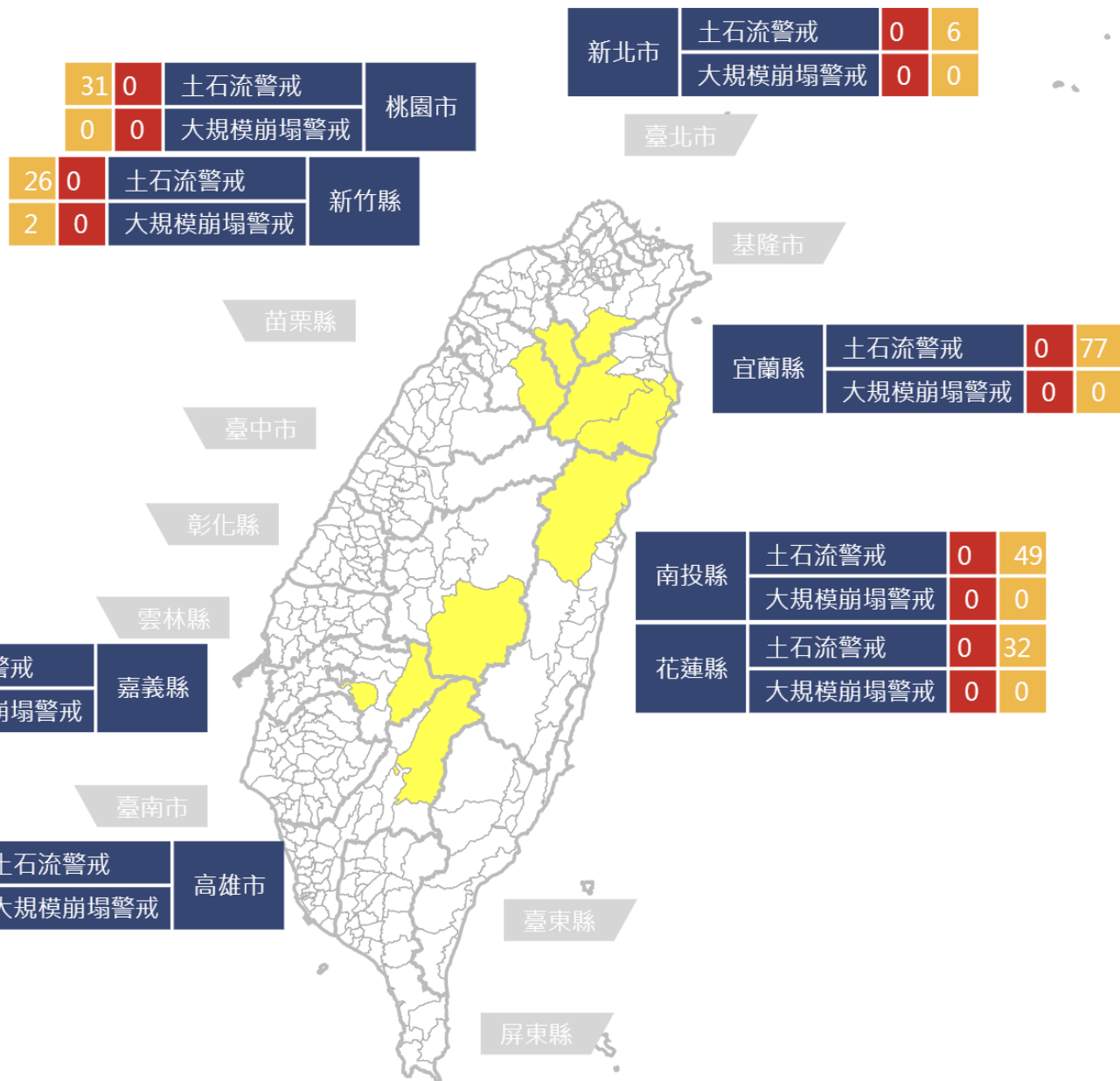
土石流警戒

◆ 農業部農村發展及水土保持署

紅色警戒					
0條 土石流潛勢溪流 座落於			0處 大規模崩塌 座落於		
0	0	0	0	0	0
縣 (市)	鄉 (鎮市區)	村 (里)	縣 (市)	鄉 (鎮市區)	村 (里)

黃色警戒					
269條 土石流潛勢溪流 座落於			2處 大規模崩塌 座落於		
8	11	87	1	1	2
縣 (市)	鄉 (鎮市區)	村 (里)	縣 (市)	鄉 (鎮市區)	村 (里)

本縣
土石流災害
尚無預警



小結

- 中央氣象署目前已針對 **全臺各地區及鄰近海面發布陸上海上颱風警報**。
- 凱米颱風預計於24日晚間於臺灣東北部登陸，預估本縣直至25日晚間才脫離**暴風圈**。
- 本縣於7月25日晚間降雨至26日凌晨間最明顯，**降雨預估約270-550毫米(25日02時至26日02時)**，25日上午至午後時段之**累積降雨量須注意警戒**。
- 農業部 **尚未** 對本縣農作物發布災害預警。
- 農業部農村發展及水土保持署 **尚未** 對本縣發布土石流災害預警。